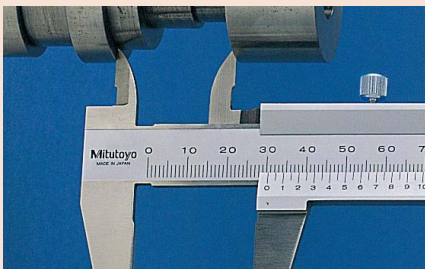


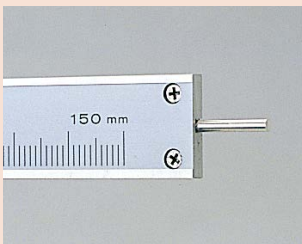
530系列 M形游标卡尺

N JIS B 7507* *:适用产品为N15、N20、N30

■测量事例



■圆形深度测量杆



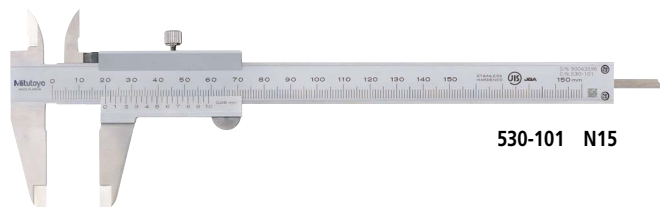
530-102 N15R

■外侧测量面为硬质合金



530-320 N15W

- 阶梯式刻度面板能防止灰尘侵入主标尺和游标尺之间。
- 较小的游标刻度面倾斜角度(14°), 便于读数。
- 主标尺与尺框前部端面作为0基点(测量面), 支持阶差测量。标准卡尺可以进行外侧、内侧、深度以及阶差共计4种测量。
- 该系列卡尺量爪为硬质合金, 是测量粗加工产品, 铸件及研磨石等的理想选择。



530-101 N15

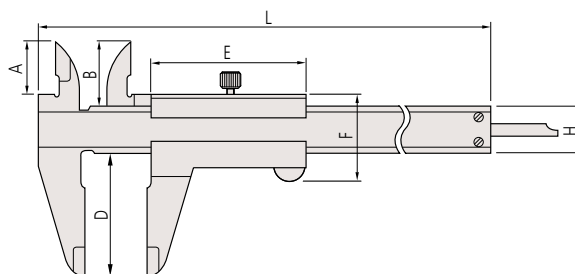
■规格

货号	型号	测量范围 (mm)	最大允许误差 $E_{MPE}(\text{mm})^{*1}$	深度测量杆	分度值 (mm)	备注
530-101	N15	0 - 150	±0.05	薄片	0.05	无
530-122	N15P		±0.03		0.02	高精度型
530-108	N20	0 - 200	±0.05		0.05	无
530-123	N20P		±0.03		0.02	高精度型
530-109	N30	0 - 300	±0.08		0.05	无
530-124	N30P		±0.04		0.02	高精度型

货号	型号	测量范围 (mm)	最大允许误差 $E_{MPE}(\text{mm})^{*1}$	深度测量杆	分度值 (mm)	备注
530-100	N10R	0 - 100	±0.05	ø1.9mm圆形测杆	0.05	—
530-102	N15R	0 - 150		薄片		薄片
530-320	N15W		外量爪测量面为硬质合金			
530-335	N15WW	内、外量爪测量面为硬质合金				
530-321	N20W	0 - 200	外量爪测量面为硬质合金			
530-322	N30W	0 - 300	外量爪测量面为硬质合金			
530-501	N60	0 - 600	±0.10	—	—	—
530-502	N100	0 - 1000	±0.15	—	—	—

*1: 该精度仅为外量爪的最大允许误差, 其他项目 S_{MPE} 请咨询三丰公司。测量方法与之前的精度相同。详细信息参见D-39页。
注: 可以制作内、外量爪测量面为硬质合金, 最大测量长度200mm、300mm的订制产品。

■尺寸



单位: mm

型号	A	B	D	E	F	H	L	外量爪厚度
N10R	17	21.5	40	53.5	30	16	182	3
N15 N15R	17	21.5	40	53.5	30	16	229	
N20	20.5	25	50	53.5	30	16	288	3.8
N30	22	27.5	64	66.5	36	20	404	
N60	38	47	90	89	50	25	780	6
N100	50	60	130	111	61	32	1240	8

注: N10R和N15R是与图中深度测量杆不同的圆形深度测量杆(ø1.9mm)。