

## LS-HT

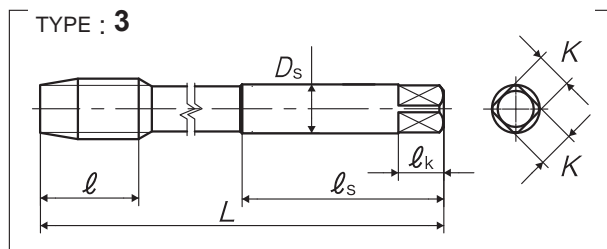
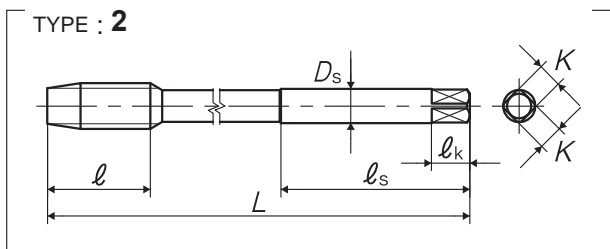
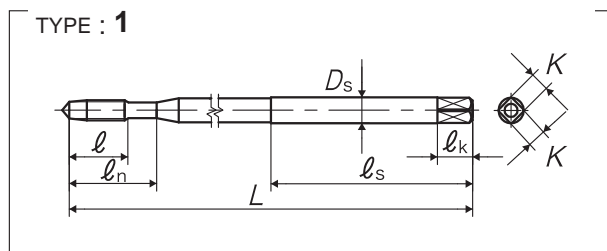
长柄直沟丝攻  
样式特长



被削材和推荐的攻牙速度

中碳钢  
Medium carbon steels  
**5~10**  
(m/min)

※详细图解说明请参阅P24



加大精度  
品区 : 1A

尺寸	等级	产品编号	吃入部	L (mm)	ℓ (mm)	ℓ <sub>n</sub> (mm)	ℓ <sub>s</sub> (mm)	D <sub>s</sub> (mm)	K (mm)	ℓ <sub>k</sub> (mm)	沟数	构型	库存
公制螺纹用													
M2×0.4	P1	TNMP2.0E507	5P	70	7.2	12	55	3	2.5	5	3	1	△
		TNMP2.0E107	1.5P										◎
M2.3×0.4	P1	TNMP2.3E507	5P	70	7.2	12	55	3	2.5	5	3	1	△
		TNMP2.3E107	1.5P										◎
M2.5×0.45	P1	TNMP2.5F507	5P	70	8.1	14	53	3	2.5	5	3	1	△
		TNMP2.5F107	1.5P										◎
M2.6×0.45	P1	TNMP2.6F507	5P	70	8.1	14	53	3	2.5	5	3	1	△
		TNMP2.6F107	1.5P										◎
M3×0.5	P1	TNMP3.0G507	5P	70	9	14	40	4	3.2	6	3	1	△
		TNMP3.0G510		100									◎
		TNMP3.0G512		120									◎
		TNMP3.0G515		150									△
		TNMP3.0G107		70									◎
	P3	TNMP3.0G110	1.5P	100	40	17	40	5	4	7	3	1	△
		TNMP3.0G112	120	◎									
		TNMP3.0G115	150	◎									
		TNMR3.0G510	5P	100									△
		TNMR3.0G515	150	◎									
M4×0.7	P2	TNMQ4.0I507	5P	70	11	17	47	5	4	7	3	1	△
		TNMQ4.0I510		100			40						◎
		TNMQ4.0I512		120			△						

(螺旋丝攻) (盲孔用)  
(先端丝攻) (通孔用)  
(先端丝攻) (通孔用)  
直沟丝攻  
超硬丝攻  
挤压丝攻  
特殊螺纹丝攻  
筒易检查工具  
管用丝攻  
圆板牙  
中心钻  
孔面工具

# LS-HT 长柄直沟丝攻

全长	螺纹部长	颈下长	柄部长	柄径	四角部宽	四角部长
L	ℓ	ℓn	ℓs	Ds	K	ℓk

尺寸	等级	产品编号	吃入部	L (mm)	ℓ (mm)	ℓn (mm)	ℓs (mm)	Ds (mm)	K (mm)	ℓk (mm)	沟数	构型	库存							
M4×0.7	P2	TNMQ4.0I515	5P	150	11	17	40	5	4	7	3	1	◎							
		TNMQ4.0I107	1.5P	70			47						△							
		TNMQ4.0I110		100			◎													
		TNMQ4.0I112		120			△													
	P3	TNMQ4.0I115	150	◎																
		TNMR4.0I510	5P	100			40													△
		TNMR4.0I515	150																	
		TNMR4.0I110	100																	
		TNMR4.0I115	150																	
M5×0.8	P2	TNMQ5.0K507	5P	70	13	22	43	5.5	4.5	7	3	1	△							
		TNMQ5.0K510		100			◎													
		TNMQ5.0K512		120			40						△							
		TNMQ5.0K515	150	◎																
		TNMQ5.0K107	1.5P	70			43						△							
		TNMQ5.0K110		100			◎													
		TNMQ5.0K112		120			△													
	TNMQ5.0K115	150		◎																
	P3	TNMR5.0K510	5P	100			40													△
		TNMR5.0K515	150																	
		TNMR5.0K110	100																	
		TNMR5.0K115	150																	
M6×1	P2	TNMQ6.0M510	5P	100	15	26	40	6	4.5	7	3	1	◎							
		TNMQ6.0M512		120									○							
		TNMQ6.0M515		150									◎							
		TNMQ6.0M520	200	△																
		TNMQ6.0M110	1.5P	100									◎							
		TNMQ6.0M112		120									○							
		TNMQ6.0M115		150									◎							
	TNMQ6.0M120	200																		
	P3	TNMR6.0M510	5P	100									△							
		TNMR6.0M515	150																	
		TNMR6.0M110	100																	
TNMR6.0M115		150																		
M8×1.25	P2	TNMQ8.0N510	5P	100	19	-	50	6.2	5	8	4	2	◎							
		TNMQ8.0N512		120									○							
		TNMQ8.0N515		150									◎							
		TNMQ8.0N520	200	○																
		TNMQ8.0N110	1.5P	100									◎							
		TNMQ8.0N112		120									○							
		TNMQ8.0N115		150									◎							
	TNMQ8.0N120	200		○																
	P3	TNMR8.0N510	5P	100									△							
		TNMR8.0N515		150																
		TNMR8.0N520		200																
		TNMR8.0N110	1.5P	100																
		TNMR8.0N115		150																
TNMR8.0N120		200																		
M8×1	P2	TNMQ8.0M510	5P	100	19	-	50	6.2	5	8	4	2	△							
		TNMQ8.0M512		120																
		TNMQ8.0M515		150																

螺旋丝攻  
(盲孔用)

螺旋型  
先端丝攻  
(通孔用)

先端丝攻  
(通孔用)

直沟丝攻

超硬丝攻

挤压丝攻

特殊  
筒易检查工具  
螺纹丝攻

管用丝攻

螺纹铣刀

圆板牙

中心钻

孔面工具

# 直沟丝攻系列

## LS-HT 长柄直沟丝攻

尺寸	等级	产品编号	吃入部	L (mm)	ℓ (mm)	ℓn (mm)	ℓs (mm)	Ds (mm)	K (mm)	ℓk (mm)	沟数	构型	库存
M8×1	P2	TNMQ8.0M110		100	19	-	50	6.2	5	8	4	2	△
		TNMQ8.0M112	1.5P	120									
		TNMQ8.0M115		150									
M10×1.5	P2	TNMQ0100510		100	23	-	50	7	5.5	8	4	2	○
		TNMQ0100512		120									○
		TNMQ0100515	5P	150									◎
		TNMQ0100520		200									○
		TNMQ0100525		250									△
		TNMQ0100110		100									○
	TNMQ0100112		120	○									
	TNMQ0100115	1.5P	150	◎									
	TNMQ0100120		200	○									
	TNMQ0100125		250	○									
	P3	TNMR0100510	5P	100									
		TNMR0100515		150									
		TNMR0100110	1.5P	100									
		TNMR0100115		150									△
		P4	TNMS0100510	5P									100
TNMS0100515			150										
TNMS0100110	1.5P		100										
TNMS0100115			150										
M10×1.25	P2	TNMQ010N510		100	23	-	50	7	5.5	8	4	2	○
		TNMQ010N512	5P	120									△
		TNMQ010N515		150									
		TNMQ010N520		200									△
		TNMQ010N110		100									○
		TNMQ010N112	1.5P	120									
	TNMQ010N115		150										
	TNMQ010N120		200										
	P3	TNMR010N510	5P										
		TNMR010N110	1.5P	100									
	P4	TNMS010N510	5P										
		TNMS010N515		150									△
TNMS010N110		1.5P	100										
TNMS010N115			150										
M10×1	P2	TNMQ010M510		100	23	-	50	7	5.5	8	4	2	△
		TNMQ010M512	5P	120									
		TNMQ010M515		150									
		TNMQ010M110		100									
		TNMQ010M112	1.5P	120									
		TNMQ010M115		150									
M12×1.75	P2	TNMQ012P510		100	26	-	50	8.5	6.5	9	4	2	○
		TNMQ012P512		120									○
		TNMQ012P515	5P	150									◎
		TNMQ012P520		200									○
	TNMQ012P525		250	△									
	1.5P	TNMQ012P110		100									
		TNMQ012P112		120									○
		TNMQ012P115		150									◎
TNMQ012P120			200	○									

(盲孔用) 螺旋丝攻

(通孔用) 先端螺旋型

(通孔用) 先端丝攻

直沟丝攻

超硬丝攻

挤压丝攻

筒特殊  
易检螺  
查纹丝  
工具攻

管用丝攻

螺纹铣刀

圆板牙

中心钻

孔面工具

全长	螺纹部长	螺下长	柄部长	柄径	四角部宽	四角部长
L	ℓ	ℓn	ℓs	Ds	K	ℓk

# LS-HT 长柄直沟丝攻

尺寸	等级	产品编号	吃入部	L (mm)	ℓ (mm)	ℓn (mm)	ℓs (mm)	Ds (mm)	K (mm)	ℓk (mm)	沟数	构型	库存			
M12×1.75	P2	TNMQ012P125	1.5P	250	26	-	50	8.5	6.5	9	4	2	△			
	P3	TNMR012P515	5P	150												
		TNMR012P115	1.5P	150												
	P4	TNMS012P515	5P	200												
		TNMS012P520		150												
		TNMS012P115	1.5P	200												
TNMS012P120			200													
M12×1.5	P2	TNMQ0120510	5P	100	26	-	50	8.5	6.5	9	4	2	△			
		TNMQ0120512		120												
		TNMQ0120515		150												
		TNMQ0120520		200												
		TNMQ0120110		100												
		TNMQ0120112		120												
	P4	TNMS0120115	1.5P	150												
		TNMS0120120		200												
		TNMS0120515		5P										150		
		TNMS0120520		200												
		TNMS0120115		1.5P										150		
		TNMS0120120		200												
M12×1.25	P2	TNMQ012N510	5P	100	26	-	50	8.5	6.5	9	4	2	○			
		TNMQ012N512		120									△			
		TNMQ012N515		150									○			
		TNMQ012N520		200									△			
		TNMQ012N110		100									○			
		TNMQ012N112		120									△			
	P4	TNMS012N115	1.5P	150									○			
		TNMS012N120		200									△			
		TNMS012N515		5P									150	△		
		TNMS012N520		200												
		TNMS012N115		1.5P									150			
		TNMS012N120		200												
M12×1	P2	TNMQ012M510	5P	100	26	-	50	8.5	6.5	9	4	2	△			
		TNMQ012M515	150													
		TNMQ012M110	100													
		TNMQ012M115	150													
M14×2	P2	TNMQ014Q512	5P	120	26	-	60	10.5	8	11	4	2	△			
		TNMQ014Q515		150									○			
		TNMQ014Q520		200									△			
		TNMQ014Q525		250												
		TNMQ014Q112		120												
		TNMQ014Q115		150												
	P3	TNMR014Q120	1.5P	200										○		
		TNMQ014Q125		250												
		TNMR014Q515		5P									150	△		
		TNMR014Q115		1.5P									150			
M14×1.5	P2	TNMQ0140512	5P	120	26	-	60	10.5	8	11	4	2	△			
		TNMQ0140515		150									○			
		TNMQ0140520		200									△			
		TNMQ0140112		120												
		P3		TNMR0140115										1.5P	150	○
				TNMR0140115											150	

螺旋丝攻  
(盲孔用)

螺旋型  
先端丝攻  
(通孔用)

先端丝攻  
(通孔用)

直沟丝攻

超硬丝攻

挤压丝攻

特殊螺纹  
简易检查工具

管用丝攻

螺纹铣刀

圆板牙

中心钻

孔面工具

# 直沟丝攻系列

## LS-HT 长柄直沟丝攻

尺寸	等级	产品编号	吃入部	L (mm)	ℓ (mm)	ℓn (mm)	ℓs (mm)	Ds (mm)	K (mm)	ℓk (mm)	沟数	构型	库存	
M14×1.5	P2	TNMQ0140120	1.5P	200	26	-	60	10.5	8	11	4	2	△	
		TNMQ014M515	5P	150	26	-	60	10.5	8	11	4	2	△	
M14×1	P2	TNMQ014M115	1.5P	150	26	-	60	10.5	8	11	4	2	△	
		TNMQ016Q515		150									◎	
M16×2	P2	TNMQ016Q520	5P	200									○	
		TNMQ016Q525		250									△	
		TNMQ016Q115		150									◎	
		TNMQ016Q120	1.5P	200	26	-	60	12.5	10	13	4	2	○	
		TNMQ016Q125		250										
		TNMR016Q515	5P	150										△
	P3	TNMR016Q115	1.5P	150										△
		TNMQ016O515	5P	150										○
M16×1.5	P2	TNMQ016O520		200	26	-	60	12.5	10	13	4	2	△	
		TNMQ016O115		150									○	
		TNMQ016O120	1.5P	200									△	
		TNMQ016M515	5P	150	26	-	60	12.5	10	13	4	2	△	
M16×1	P2	TNMQ016M115	1.5P	150	26	-	60	12.5	10	13	4	2	△	
		TNMR018R515		150										
M18×2.5	P3	TNMR018R520	5P	200										
		TNMR018R525		250										
		TNMR018R115		150										
		TNMR018R120	1.5P	200	33	-	70	14	11	14	4	2	△	
		TNMR018R125		250										
	P4	TNMS018R515	5P	150										
TNMS018R115		1.5P	150											
M18×2	P3	TNMR018Q520	5P	200	33	-	70	14	11	14	4	2	△	
		TNMR018Q120	1.5P	200	33	-	70	14	11	14	4	2	△	
M18×1.5	P2	TNMQ018O515	5P	150									○	
		TNMQ018O520		200	33	-	70	14	11	14	4	2	△	
		TNMQ018O115		150									○	
		TNMQ018O120	1.5P	200									△	
M20×2.5	P3	TNMR020R515		150									○	
		TNMR020R520	5P	200										
		TNMR020R525		250									△	
		TNMR020R115		150										
		TNMR020R120	1.5P	200	33	-	70	15	12	15	4	3	○	
		TNMR020R125		250										
	P4	TNMS020R515	5P	150										△
		TNMS020R115	1.5P	150										
M20×1.5	P3	TNMR020O515	5P	150									○	
		TNMR020O520		200									△	
		TNMR020O115		150									○	
		TNMR020O120	1.5P	200	33	-	70	15	12	15	4	3	△	
	P4	TNMS020O515	5P	150										△
		TNMS020O115	1.5P	150										
M22×2.5	P3	TNMR022R515		150										
		TNMR022R520	5P	200										
		TNMR022R525		250	33	-	70	17	13	16	4	3	△	
		TNMR022R115		150										
		TNMR022R120	1.5P	200										

(盲孔用) 螺旋丝攻

(通孔用) 螺旋丝攻

(通孔用) 先端丝攻

直沟丝攻

超硬丝攻

挤压丝攻

特殊螺纹检查工具

管用丝攻

螺纹铣刀

圆板牙

中心钻

孔面工具

全长	螺纹部长	颈下长	柄部长	柄径	四角部宽	四角部长
L	ℓ	ℓn	ℓs	Ds	K	ℓk

# LS-HT 长柄直沟丝攻

尺寸	等级	产品编号	吃入部	L (mm)	ℓ (mm)	ℓn (mm)	ℓs (mm)	Ds (mm)	K (mm)	ℓk (mm)	沟数	构型	库存
M22×2.5	P3	TNMR022R125	1.5P	250									
	P4	TNMS022R515	5P	150	33	-	70	17	13	16	4	3	△
		TNMS022R115	1.5P										
M22×1.5	P3	TNMR0220515	5P	150	33	-	70	17	13	16	4	3	△
		TNMR0220520		200									
		TNMR0220115	1.5P	150									
		TNMR0220120		200									
M24×3	P3	TNMR024S515	5P	150	39	-	80	19	15	18	4	3	○
		TNMR024S520		200									△
		TNMR024S525		250									
		TNMR024S115	1.5P	150									○
		TNMR024S120		200									
		TNMR024S125		250									
	P4	TNMS024S515	5P	150									△
		TNMS024S115	1.5P										
M24×2	P3	TNMR024Q520	5P	200	39	-	80	19	15	18	4	3	△
		TNMR024Q120	1.5P										
M24×1.5	P3	TNMR0240515	5P	150	39	-	80	19	15	18	4	3	○
		TNMR0240520		200									△
		TNMR0240115	1.5P	150									○
		TNMR0240120		200									△
M27×3	P3	TNMR027S520	5P	200	39	-	80	20	15	18	4	3	△
		TNMR027S525		250									
		TNMR027S120	1.5P	200									
		TNMR027S125		250									
M27×2	P3	TNMR027Q525	5P	250	39	-	80	20	15	18	4	3	△
		TNMR027Q125	1.5P										
M27×1.5	P3	TNMR0270520	5P	200	39	-	80	20	15	18	4	3	△
		TNMR0270525		250									
		TNMR0270120	1.5P	200									
		TNMR0270125		250									
M30×3.5	P4	TNMS030T520	5P	200	46	-	80	23	17	20	4	3	△
		TNMS030T525		250									
		TNMS030T530		300									
		TNMS030T120	1.5P	200									
		TNMS030T125		250									
		TNMS030T130		300									
M30×3	P3	TNMR030S525	5P	250	46	-	80	23	17	20	4	3	△
		TNMR030S125	1.5P										
M30×2	P3	TNMR030Q520	5P	200	46	-	80	23	17	20	4	3	△
		TNMR030Q525		250									
		TNMR030Q120	1.5P	200									
		TNMR030Q125		250									
M30×1.5	P3	TNMR0300520	5P	200	46	-	80	23	17	20	4	3	△
		TNMR0300525		250									
		TNMR0300120	1.5P	200									
		TNMR0300125		250									

螺旋丝攻  
(盲孔用)

螺旋型  
先端丝攻  
(通孔用)

先端丝攻  
(通孔用)

直沟丝攻

超硬丝攻

挤压丝攻

特殊螺纹  
筒易检查工具

管用丝攻

螺纹铣刀

圆板牙

中心钻

孔面工具

# 直沟丝攻系列

## LS-HT 长柄直沟丝攻

尺寸	等级	产品编号	吃入部	L (mm)	ℓ (mm)	ℓn (mm)	ℓs (mm)	Ds (mm)	K (mm)	ℓk (mm)	沟数	构型	库存
美制螺纹用													
1/4-20UNC	P2	TNMQU04N515	5P	150	15	26	40	6	4.5	7	3	1	△
		TNMQU04N520		200									
		TNMQU04N115	1.5P	150									
		TNMQU04N120		200									
1/4-28UNF	P2	TNMQU04K515	5P	150	15	26	40	6	4.5	7	3	1	△
		TNMQU04K520		200									
		TNMQU04K115	1.5P	150									
		TNMQU04K120		200									
5/16-18UNC	P2	TNMQU05O515	5P	150	19	-	50	6.2	5	8	4	2	△
		TNMQU05O520		200									
		TNMQU05O115	1.5P	150									
		TNMQU05O120		200									
5/16-24UNF	P2	TNMQU05M515	5P	150	19	-	50	6.2	5	8	4	2	△
		TNMQU05M520		200									
		TNMQU05M115	1.5P	150									
		TNMQU05M120		200									
3/8-16UNC	P2	TNMQU06P515	5P	150	23	-	50	7	5.5	8	4	2	△
		TNMQU06P520		200									
		TNMQU06P115	1.5P	150									
		TNMQU06P120		200									
3/8-24UNF	P2	TNMQU06M515	5P	150	23	-	50	7	5.5	8	4	2	△
		TNMQU06M520		200									
		TNMQU06M115	1.5P	150									
		TNMQU06M120		200									
7/16-14UNC	P3	TNMRU07Q515	5P	150	26	-	50	8.5	6.5	9	4	2	△
		TNMRU07Q115	1.5P	150									
7/16-20UNF	P2	TNMQU07N515	5P	150	26	-	50	8.5	6.5	9	4	2	△
		TNMQU07N520		200									
		TNMQU07N115	1.5P	150									
		TNMQU07N120		200									
1/2-13UNC	P3	TNMRU08R515	5P	150	26	-	60	10.5	8	11	4	2	△
		TNMRU08R520		200									
		TNMRU08R115	1.5P	150									
		TNMRU08R120		200									
1/2-20UNF	P2	TNMQU08N515	5P	150	26	-	60	10.5	8	11	4	2	△
		TNMQU08N520		200									
		TNMQU08N115	1.5P	150									
		TNMQU08N120		200									
9/16-18UNF	P2	TNMQU09O515	5P	150	26	-	60	12.5	10	13	4	2	△
		TNMQU09O115	1.5P	150									
5/8-11UNC	P3	TNMRU10U515	5P	150	26	-	60	12.5	10	13	4	2	△
		TNMRU10U520		200									
		TNMRU10U115	1.5P	150									
		TNMRU10U120		200									
5/8-18UNF	P2	TNMQU10O515	5P	150	26	-	60	12.5	10	13	4	2	△
		TNMQU10O115	1.5P	150									
3/4-10UNC	P3	TNMRU12V515	5P	150	33	-	70	15	12	15	4	3	△
		TNMRU12V520		200									
		TNMRU12V115	1.5P	150									

(盲孔用) 螺旋丝攻

(通孔用) 螺旋丝攻

(通孔用) 先端丝攻

直沟丝攻

超硬丝攻

挤压丝攻

特殊螺纹工具  
筒易检查工具

管用丝攻

螺纹铣刀

圆板牙

中心钻

孔面工具

全长	螺纹部长	颈下长	柄部长	柄径	四角部宽	四角部长
L	ℓ	ℓn	ℓs	Ds	K	ℓk

## LS-HT 长柄直沟丝攻

尺寸	等级	产品编号	吃入部	L (mm)	ℓ (mm)	ℓn (mm)	ℓs (mm)	Ds (mm)	K (mm)	ℓk (mm)	沟数	构型	库存
3/4-10UNC	P3	TNMRU12V120	1.5P	200	33	-	70	15	12	15	4	3	△
		TNMRU12P515	5P	150	33	-	70	15	12	15	4	3	△
3/4-16UNF	P3	TNMRU12P115	1.5P	150	33	-	70	15	12	15	4	3	△
		TNMRU14W520	5P	200	33	-	70	17	13	16	4	3	△
7/8-9UNC	P3	TNMRU14W120	1.5P	200	33	-	70	17	13	16	4	3	△
		TNMRU16X515	5P	150	39	-	80	19	15	18	4	3	△
TNMRU16X520	5P	200											
TNMRU16X115	1.5P	150											
TNMRU16X120	1.5P	200											
1-8UNC	P3	TNMRU16X515	5P	150	39	-	80	19	15	18	4	3	△
		TNMRU16X520	5P	200									
		TNMRU16X115	1.5P	150									
		TNMRU16X120	1.5P	200									

螺旋丝攻  
(盲孔用)

螺旋型  
先端丝攻  
(通孔用)

先端丝攻  
(通孔用)

直沟丝攻

超硬丝攻

挤压丝攻

特殊  
螺纹检查工具

管用丝攻

螺纹铣刀

圆板牙

中心钻

孔面工具