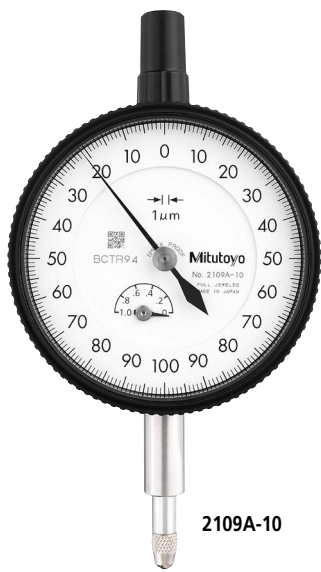




2系列 标准型指针式指示表

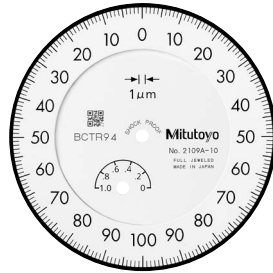
分度值0.001·0.005 mm型

- 分度值为0.001mm和0.005mm的标准刻度盘带有一个外径为 $\phi 57$ mm的表圈。
- 表圈锁紧装置和测杆提升杆(选件)可安装在左侧或右侧,而且可轻易装卸而无需借助工具。
- 表圈和表蒙使用O形圈紧密装配,可保证表盘面有效防水及防油。
- 轴套、测杆经过高强度淬火处理,适于高强度测量。
- 使用硬质合金测头。
- 不锈钢大齿轮不易损坏和变形。
- 指示表使用宝石轴承,提供高灵敏度地指示和耐用性。
- 表蒙采用抑制反射的硬质涂层,具有良好的防划性、可视性和耐化学腐蚀性能。



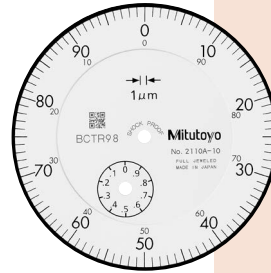
2109A-10

对称刻度



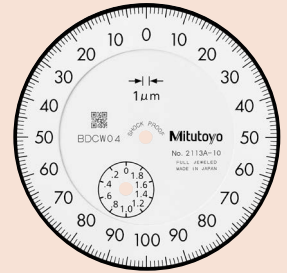
分度值: 0.001mm, 测量范围: 1mm
 防震型
 宝石轴承型

连续刻度



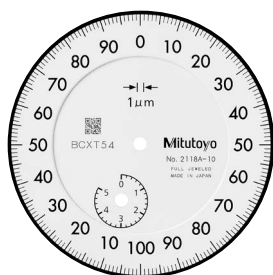
分度值: 0.001mm, 测量范围: 1mm
 双倍刻度间距型
 防震型
 宝石轴承型

对称刻度



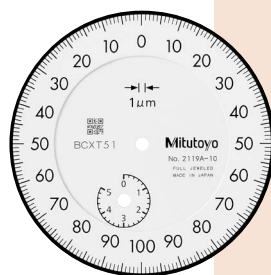
分度值: 0.001mm, 测量范围: 2mm
 防震型
 宝石轴承型

连续刻度



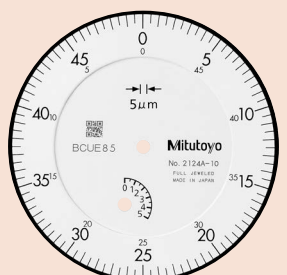
分度值: 0.001mm, 测量范围: 5mm
 宝石轴承型

对称刻度



分度值: 0.001mm, 测量范围: 5mm
 宝石轴承型

连续刻度



分度值: 0.005mm, 测量范围: 5mm
 宝石轴承型

尺寸

选件

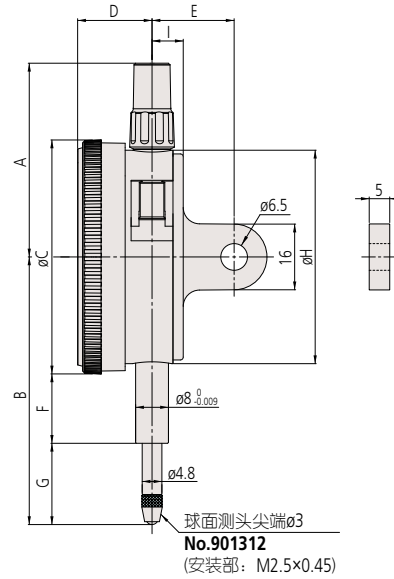
●限值爪(2个): No.21AZB195



●表蒙锁紧装置: No.21AZB148



单位: mm



货号	A	B	C	D	E	F	G	H	I	主体质量(g)	
										带耳后盖	平形后盖
2109A-10	47.2	60.5	57	18.1	20	16.9	15.1	52	7.6	148	139
2110A-10	47.2	66.5	57	18.1	20	16.9	21.1	52	7.6	149	140
2113A-10	47.2	61	57	18.1	20	16.9	15.6	52	7.6	148	139
2118A-10	47.2	60.7	57	18.1	20	16.9	15.3	52	7.6	146	137
2119A-10	47.2	60.7	57	18.1	20	16.9	15.3	52	7.6	146	137
2124A-10	47.2	60.7	57	18.1	20	16.9	15.3	52	7.6	146	137

注: 测头详细信息参见F-49 - F-53页。

规格

规格													连续刻度	反向读数	单转型	双倍刻度间距型	防震型	防水型(P3)	防水型(P4)	防尘型	下死点缓冲型	宝石轴承型	全量程示值误差 β μm	峰值保持型	带有同轴旋转计数器	低测力	背置活塞型	指针可调型		
货号 (带耳后盖)	货号 (平形后盖)	分度值 (mm)	测量* 范围 (mm)	刻度 规格	长针 1圈行程 (mm)	示值误差(MPE)			全量程 范围示 值误差 (μm)	回程 误差 (μm)	重复性 (μm)	测力 (N)	连续刻度	反向读数	单转型	双倍刻度间距型	防震型	防水型(P3)	防水型(P4)	防尘型	下死点缓冲型	宝石轴承型	全量程示值误差 β μm	峰值保持型	带有同轴旋转计数器	低测力	背置活塞型	指针可调型		
						任意1/10 圈行程 (μm)	任意1/2 圈行程 (μm)	任意1圈 行程 (μm)																						
2109A-10	2109AB-10	0.001	1(4.5)	0-100-0	0.2	2	3	4	5	2	0.5	1.5以下	✓																	
2110A-10	2110AB-10	0.001	1(4.5)	±0-100	0.1	2	3	4	5	2	0.5	1.8以下	✓			✓														
2113A-10	2113AB-10	0.001	2(5)	0-100-0	0.2	2	4	5	7	2	0.5	1.5以下	✓			✓														
2118A-10	2118AB-10	0.001	5	0-100-100	0.2	3.5	5	6	10	3	1	1.5以下	✓																	
2119A-10	2119AB-10	0.001	5	0-100-0	0.2	3.5	5	6	10	3	1	1.5以下	✓																	
2124A-10	2124AB-10	0.005	5	±0-50	0.5	5	8	9	12	3	3	1.5以下	✓																	

* : 测量范围()内尺寸是全程(包括测量范围)。

注: 指示表为纵向位置(测头向下的位置)时确保的精度。