

全长	吃入部+完全螺旋部的长度	螺旋部长	颈下长	柄部长	柄径	四角部宽	四角部长
L	ℓt	ℓ	ℓn	ℓs	Ds	K	ℓk

# LS-SP

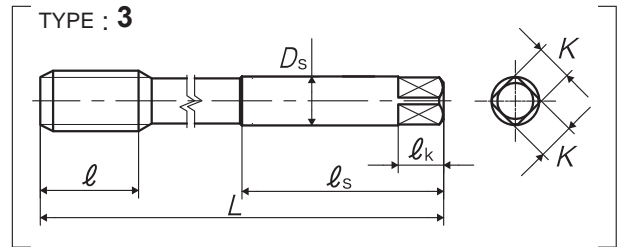
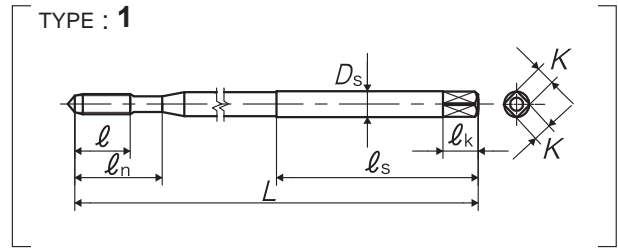
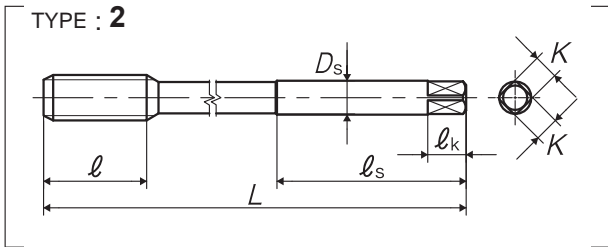
长柄螺旋丝攻  
样式特长



被削材和推荐的攻牙速度

中碳钢  
Medium carbon steels  
**5~10**  
(m/min)

※详细图解说明请参阅P24



加大精度  
品区: 1C

尺寸	等级	产品编号	吃入部	L (mm)	ℓ (mm)	ℓn (mm)	ℓs (mm)	Ds (mm)	K (mm)	ℓk (mm)	沟数	构型	库存
公制螺纹用													
<b>M2×0.4</b>	P1	SPP2.0EL07	2.5P	70	7.2	12	55	3	2.5	5	2	1	△
<b>M2.3×0.4</b>	P1	SPP2.3EL07	2.5P	70	7.2	12	55	3	2.5	5	2	1	△
<b>M2.5×0.45</b>	P1	SPP2.5FL07	2.5P	70	8.1	14	53	3	2.5	5	2	1	△
<b>M2.6×0.45</b>	P1	SPP2.6FL07	2.5P	70	8.1	14	53	3	2.5	5	2	1	△
<b>M3×0.5</b>	P1	SPP3.0GL07	2.5P	70	9	14	40	4	3.2	6	3	1	△
		SPP3.0GL10		100									○
		SPP3.0GL12		120									△
		SPP3.0GL15		150									◎
	P2	SPQ3.0GL10		100									△
		SPQ3.0GL15		150									△
<b>M4×0.7</b>	P2	SPQ4.0IL07	2.5P	70	11	17	40	5	4	7	3	1	△
		SPQ4.0IL10		100									△
		SPQ4.0IL12		120									△
		SPQ4.0IL15		150									◎
	P3	SPR4.0IL10		100									△
		SPR4.0IL15		150									△
<b>M5×0.8</b>	P2	SPQ5.0KL10	2.5P	100	13	22	40	5.5	4.5	7	3	1	◎
		SPQ5.0KL12		120									◎
		SPQ5.0KL15		150									◎
	P3	SPR5.0KL10		100									△
		SPR5.0KL15		150									△

螺旋丝攻  
(盲孔用)

螺旋型  
先端丝攻  
(通孔用)

先端丝攻  
(通孔用)

直沟丝攻

超硬丝攻

挤压丝攻

特殊螺纹丝攻  
筒易检查工具

管用丝攻

螺纹铣刀

圆板牙

中心钻

孔面工具

# 螺旋丝攻系列(盲孔用)

## LS-SP 长柄螺旋丝攻

尺寸	等级	产品编号	吃入部	L (mm)	ℓ (mm)	ℓn (mm)	ℓs (mm)	Ds (mm)	K (mm)	ℓk (mm)	沟数	构型	库存									
M6×1	P2	SPQ6.0ML10	2.5P	100	15	26	40	6	4.5	7	3	1	◎									
		SPQ6.0ML12		120									△									
		SPQ6.0ML15		150									◎									
		SPQ6.0ML20		200									◎									
	P3	SPR6.0ML10		100									△									
		SPR6.0ML15		150									△									
M6×0.75	P2	SPQ6.0JL10	2.5P	100	15	26	40	6	4.5	7	3	1	△									
M8×1.25	P2	SPQ8.0NL10	2.5P	100	19	-	50	6.2	5	8	3	2	◎									
		SPQ8.0NL12		120									◎									
		SPQ8.0NL15		150									◎									
		SPQ8.0NL20		200									◎									
	P3	SPR8.0NL10		100									△									
		SPR8.0NL15		150									△									
M8×1	P2	SPQ8.0ML10	2.5P	100	19	-	50	6.2	5	8	3	2	△									
		SPQ8.0ML15		150									△									
M10×1.5	P2	SPQ0100L10	2.5P	100	23	-	50	7	5.5	8	3	2	◎									
		SPQ0100L12		120									◎									
		SPQ0100L15		150									◎									
		SPQ0100L20		200									◎									
	P3	SPR0100L10		100									△									
		SPR0100L15		150									△									
M10×1.25	P2	SPQ010NL10	2.5P	100	23	-	50	7	5.5	8	3	2	○									
		SPQ010NL12		120									○									
		SPQ010NL15		150									○									
		SPQ010NL20		200									○									
M10×1	P2	SPQ010ML10	2.5P	100	23	-	50	7	5.5	8	3	2	△									
		SPQ010ML15		150									△									
M12×1.75	P2	SPQ012PL10	2.5P	100	26	-	50	8.5	6.5	9	3	2	△									
		SPQ012PL12		120									◎									
		SPQ012PL15		150									△									
		SPQ012PL20		200									◎									
	P3	SPR012PL15		150									△									
M12×1.5	P2	SPQ0120L10		2.5P									100	26	-	50	8.5	6.5	9	3	2	△
		SPQ0120L15	150		△																	
		SPQ0120L20	200		△																	
M12×1.25	P2	SPQ012NL10	2.5P	100	26	-	50	8.5	6.5	9	3	2	△									
		SPQ012NL12		120									○									
		SPQ012NL15		150									△									
		SPQ012NL20		200									○									
M12×1	P2	SPQ012ML12		2.5P									120	26	-	50	8.5	6.5	9	3	2	△
		SPQ012ML15											150									△
M14×2	P2	SPQ014QL12	2.5P	120	26	-	60	10.5	8	11	3	2	△									
		SPQ014QL15		150									○									
		SPQ014QL20		200									○									
M14×1.5	P2	SPQ0140L12	2.5P	120	26	-	60	10.5	8	11	3	2	△									
		SPQ0140L15		150									△									
M14×1.5	P2	SPQ0140L15	2.5P	150	26	-	60	10.5	8	11	3	2	△									
		SPQ0140L20		200									○									
		M16×2		P2									SPQ016QL15	2.5P	150	26	-	60	12.5	10	13	3
SPQ016QL20	200		△																			
SPQ016QL25	250		◎																			

螺旋丝攻 (盲孔用)  
螺旋丝攻 (先端丝攻) (通孔用)  
先端丝攻 (通孔用)  
直沟丝攻  
超硬丝攻  
挤压丝攻  
特殊螺纹检查工具  
管用丝攻  
螺纹铣刀  
圆板牙  
中心钻  
孔面工具

全长	吃入部+完全螺纹部的长度	螺纹部长	颈下长	柄部长	柄径	四角部宽	四角部长
L	ℓt	ℓ	ℓn	ℓs	Ds	K	ℓk

## LS-SP 长柄螺旋丝攻

尺寸	等级	产品编号	吃入部	L (mm)	ℓ (mm)	ℓn (mm)	ℓs (mm)	Ds (mm)	K (mm)	ℓk (mm)	沟数	构型	库存
<b>M16×1.5</b>	P2	SPQ0160L15	2.5P	150	26	-	60	12.5	10	13	3	2	○
		SPQ0160L20		200									○
<b>M18×2.5</b>	P3	SPR018RL15	2.5P	150	33	-	70	14	11	14	4	2	○
		SPR018RL20		200									△
		SPR018RL25		250									△
<b>M18×1.5</b>	P2	SPQ0180L15	2.5P	150	33	-	70	14	11	14	4	2	○
		SPQ0180L20		200									○
<b>M20×2.5</b>	P3	SPR020RL15	2.5P	150	33	-	70	15	12	15	4	3	◎
		SPR020RL20		200									△
		SPR020RL25		250									◎
<b>M20×1.5</b>	P3	SPR0200L15	2.5P	150	33	-	70	15	12	15	4	3	○
		SPR0200L20		200									○
<b>M22×2.5</b>	P3	SPR022RL15	2.5P	150	33	-	70	17	13	16	4	3	△
		SPR022RL20		200									△
<b>M22×1.5</b>	P3	SPR0220L15	2.5P	150	33	-	70	17	13	16	4	3	○
		SPR0220L20		200									○
<b>M24×3</b>	P3	SPR024SL15	2.5P	150	39	-	80	19	15	18	4	3	○
		SPR024SL20		200									△
		SPR024SL25		250									◎
<b>M24×2</b>	P3	SPR024QL20	2.5P	200	39	-	80	19	15	18	4	3	△
<b>M24×1.5</b>	P3	SPR0240L15	2.5P	150	39	-	80	19	15	18	4	3	○
		SPR0240L20		200									○
<b>M27×3</b>	P3	SPR027SL20	2.5P	200	39	-	80	20	15	18	4	3	△
		SPR027SL25		250									△
<b>M27×2</b>	P3	SPR027QL20	2.5P	200	39	-	80	20	15	18	4	3	△
<b>M27×1.5</b>	P3	SPR0270L20	2.5P	200	39	-	80	20	15	18	4	3	△
		SPR0270L25		250									△
<b>M30×3.5</b>	P4	SPS030TL20	2.5P	200	46	-	80	23	17	20	4	3	△
		SPS030TL25		250									△
		SPS030TL30		300									△
<b>M30×1.5</b>	P3	SPR0300L20	2.5P	200	46	-	80	23	17	20	4	3	△
		SPR0300L25		250									△
美制螺纹用													
尺寸	等级	产品编号	吃入部	L (mm)	ℓ (mm)	ℓn (mm)	ℓs (mm)	Ds (mm)	K (mm)	ℓk (mm)	沟数	构型	库存
<b>1/4-20UNC</b>	P2	SPQU04NL10	2.5P	100	15	26	40	6	4.5	7	3	1	△
		SPQU04NL15		150									△
<b>1/4-28UNF</b>	P2	SPQU04KL10	2.5P	100	15	26	40	6	4.5	7	3	1	△
		SPQU04KL15		150									△
<b>5/16-18UNC</b>	P2	SPQU050L10	2.5P	100	19	-	50	6.2	5	8	3	2	△
		SPQU050L15		150									△
<b>5/16-24UNF</b>	P2	SPQU05ML10	2.5P	100	19	-	50	6.2	5	8	3	2	△
		SPQU05ML15		150									△
<b>3/8-16UNC</b>	P2	SPQU06PL10	2.5P	100	23	-	50	7	5.5	8	3	2	△
		SPQU06PL15		150									△
		SPQU06PL20		200									△
<b>3/8-24UNF</b>	P2	SPQU06ML10	2.5P	100	23	-	50	7	5.5	8	3	2	△
		SPQU06ML15		150									△
<b>7/16-14UNC</b>	P3	SPRU07QL15	2.5P	150	26	-	50	8.5	6.5	9	3	2	△
<b>7/16-20UNF</b>	P2	SPQU07NL15	2.5P	150	26	-	50	8.5	6.5	9	3	2	△

螺旋丝攻  
(盲孔用)

螺旋型  
先端丝攻  
(通孔用)

先端丝攻  
(通孔用)

直沟丝攻

超硬丝攻

挤压丝攻

特殊螺纹丝攻  
简易检查工具

管用丝攻

螺纹铣刀

圆板牙

中心钻

孔面工具

# 螺旋丝攻系列(盲孔用)

## LS-SP 长柄螺旋丝攻

尺寸	等级	产品编号	吃入部	L (mm)	ℓ (mm)	ℓn (mm)	ℓs (mm)	Ds (mm)	K (mm)	ℓk (mm)	沟数	构型	库存
<b>1/2-13UNC</b>	P3	SPRU08RL15	2.5P	150	26	-	60	10.5	8	11	3	2	△
		SPRU08RL20		200									
<b>1/2-20UNF</b>	P2	SPQU08NL15	2.5P	150	26	-	60	10.5	8	11	3	2	△
<b>5/8-11UNC</b>	P3	SPRU10UL15	2.5P	150	26	-	60	12.5	10	13	3	2	△
		SPRU10UL20		200									
<b>5/8-18UNF</b>	P2	SPQU100L15	2.5P	150	26	-	60	12.5	10	13	3	2	△
<b>3/4-10UNC</b>	P3	SPRU12VL15	2.5P	150	33	-	70	15	12	15	4	3	△
		SPRU12VL20		200									
<b>3/4-16UNF</b>	P3	SPRU12PL15	2.5P	150	33	-	70	15	12	15	4	3	△
<b>7/8-9UNC</b>	P3	SPRU14WL15	2.5P	150	33	-	70	17	13	16	4	3	△
		SPRU14WL20		200									
<b>1-8UNC</b>	P3	SPRU16XL15	2.5P	150	39	-	80	19	15	18	4	3	△
		SPRU16XL20		200									
英制螺纹用													
尺寸	等级	产品编号	吃入部	L (mm)	ℓ (mm)	ℓn (mm)	ℓs (mm)	Ds (mm)	K (mm)	ℓk (mm)	沟数	构型	库存
<b>1/4W20</b>	P2	SPQW04NL10	2.5P	100	15	26	40	6	4.5	7	3	1	△
		SPQW04NL15		150									
<b>5/16W18</b>	P2	SPQW050L10	2.5P	100	19	-	50	6.2	5	8	3	2	△
		SPQW050L15		150									
<b>3/8W16</b>	P2	SPQW06PL10	2.5P	100	23	-	50	7	5.5	8	3	2	△
		SPQW06PL15		150									
		SPQW06PL20		200									
<b>7/16W14</b>	P3	SPRW07QL15	2.5P	150	26	-	50	8.5	6.5	9	3	2	△
<b>1/2W12</b>	P3	SPRW08SL15	2.5P	150	26	-	60	10.5	8	11	3	2	△
		SPRW08SL20		200									
<b>5/8W11</b>	P3	SPRW10UL15	2.5P	150	26	-	60	12.5	10	13	3	2	△
		SPRW10UL20		200									
<b>3/4W10</b>	P3	SPRW12VL15	2.5P	150	33	-	70	15	12	15	4	3	△
		SPRW12VL20		200									
<b>7/8W9</b>	P3	SPRW14WL15	2.5P	150	33	-	70	17	13	16	4	3	△
		SPRW14WL20		200									
<b>1 W8</b>	P3	SPRW16XL15	2.5P	150	39	-	80	19	15	18	4	3	△
		SPRW16XL20		200									

螺旋丝攻  
(盲孔用)

螺旋丝攻  
(通孔用)

先端丝攻  
(通孔用)

直沟丝攻

超硬丝攻

挤压丝攻

特殊螺纹  
检查工具

管用丝攻

螺纹铣刀

圆板牙

中心钻

孔面工具