

- 自行車專用螺紋(通孔)螺旋絲攻
- 自行車專用螺紋(通孔)螺旋絲攻左牙用

# SL BC / SL LH BC

# SL BC / SL LH BC

自行車踏板裝卸用螺紋的專用絲攻登場!!

自行車專用螺紋  
(通孔)螺旋絲攻



## 產品特性

用於自行車踏板曲柄裝卸專用(BC 9/16-20)的絲攻  
適合機器加工的通孔用(SL)螺旋絲攻的右螺紋和左螺紋專用絲攻。



BC 9/16-20  
(右·左)

## 構型尺寸一覽表

自行車專用螺紋  
(通孔)螺旋絲攻

**SL BC**

HSS

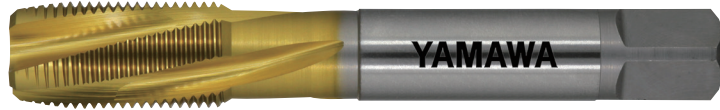
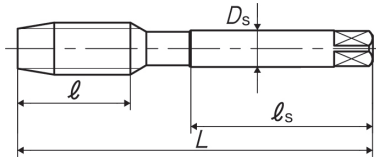
塗表  
層面



加工深度  
20以下  
低碳鋼  
Low carbon steels  
15~30  
(m/min)

鋁壓鑄合金  
Aluminum alloy castings  
15~35  
(m/min)

鋁合金  
Wrought aluminum  
15~35  
(m/min)



尺寸	產品編號	吃入部	L (mm)	l (mm)	ls (mm)	Ds (mm)	溝數
BC 9/16-20	LYBC050HEV7	7P	95	26	48	12.5	4

自行車專用螺紋  
(通孔)螺旋絲攻左牙用

**SL BC LH**

HSS

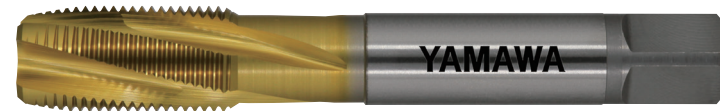
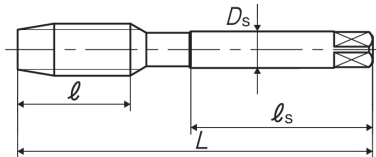
塗表  
層面



加工深度  
20以下  
LH  
左牙  
低碳鋼  
Low carbon steels  
15~30  
(m/min)

鋁壓鑄合金  
Aluminum alloy castings  
15~35  
(m/min)

鋁合金  
Wrought aluminum  
15~35  
(m/min)



尺寸	產品編號	吃入部	L (mm)	l (mm)	ls (mm)	Ds (mm)	溝數
BC 9/16-20	ZYBC050HEV7	7P	95	26	48	12.5	4

## 加工資料

加工條件：BC 9/16-20

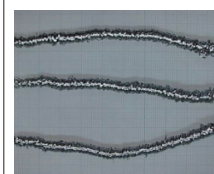
被削材	A6061
加工深度	24mm(通孔)
加工速度	27m/min
使用機械	M/C
切削油	水溶性切削油

良好的內螺紋



獨特的溝型(SL)和適合被削材加工的螺紋設計、表面處理、有良好的內螺紋粗糙面。

良好的切屑形狀



細長捲曲的切屑形狀、切屑順暢排出、可穩定的加工。

## 螺紋底孔徑

單位：mm

尺寸	內螺紋中徑(D1)		螺紋底孔徑
	Max.	Min.	
BC 9/16-20	13.25	13.14	13.22

### 使用的時注意事項

- ◆加工時，可能發生折損造成危險，請配戴護目鏡等安全裝備。
- ◆加工時，可能發生折損造成危險，請設定適當的加工條件。
- ◆為防止手指被捲入，在加工運轉中，全程禁戴手套。
- ◆為保護您的雙腳，避免被掉落的工具砸傷，請穿安全鞋。
- ◆將工具組裝在機械上時，請確實鎖緊，避免加工時產生晃動或偏擺。
- ◆請確實固定好被加工材，避免加工中晃動，如絲攻有嚴重磨耗或崩牙的情形時，請勿繼續使用。
- ◆在切削中會產生高溫，有發生火災危險可能，請務必擬定防災對策。

# 苏州博勤贸易有限公司

地址：苏州市姑苏区机电五金城E6幢118室

电话：0512-67591846 67590745

网址：www.boqin.net

邮箱：tengdazxg@126.com



ISO 9001  
ISO 14001  
JQA-QM5420  
JQA-EM2687



守護未來的環保行動在不影響品質的前提下，避免不必要的加工工程，致力降低環境污染。

YAMAWA



YESBCA